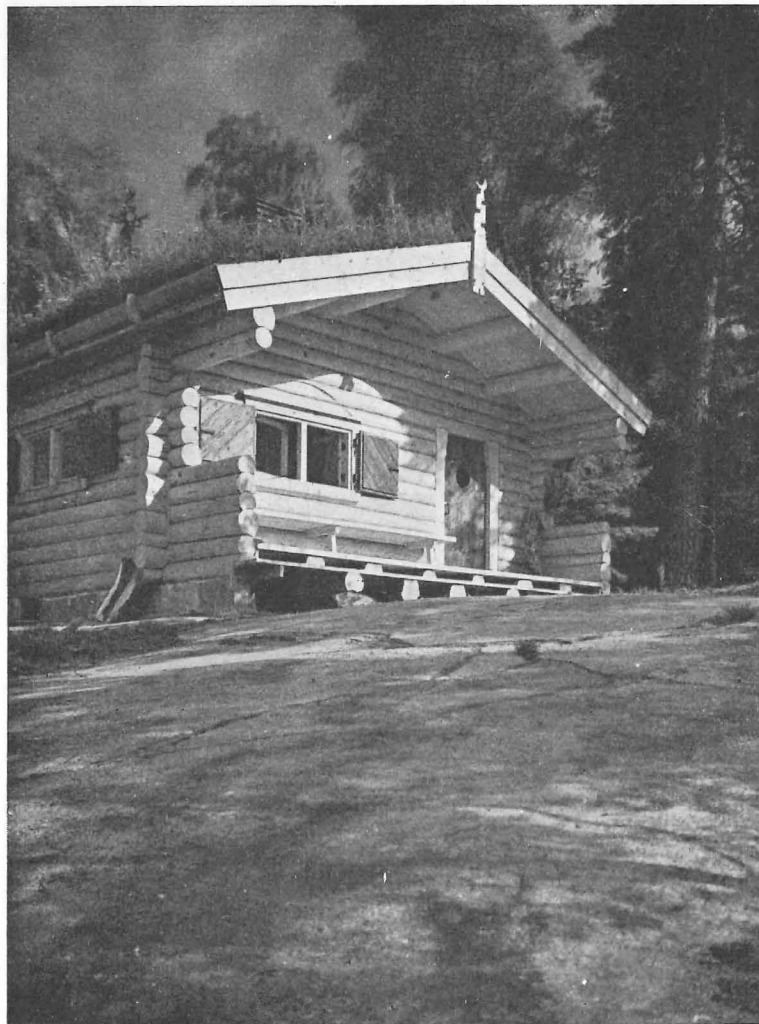


# ARKKITEHTI

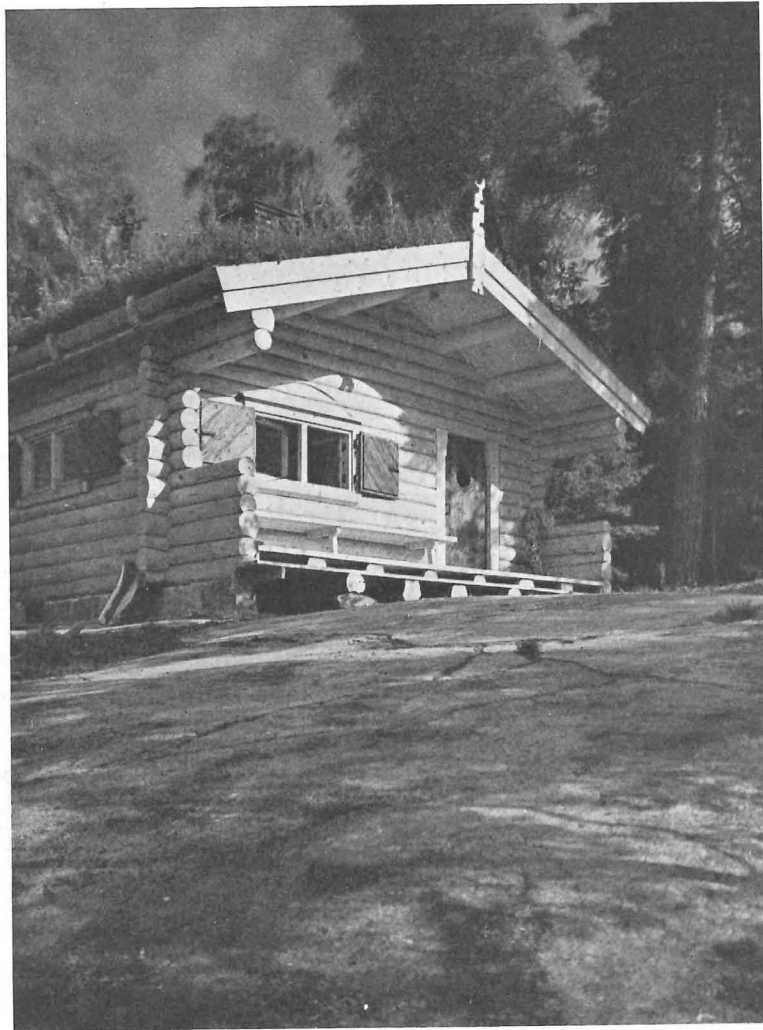
RAKENNUSTAITEELLINEN AIKAKAUSLEHTI / JULKAISIJA SUOMEN ARKKITEHTILIITTO

HELSINGIN KAUPUNGIN KIRJASTO  
14 10966  
HELSINGFORS STADS BIBLIOTEK

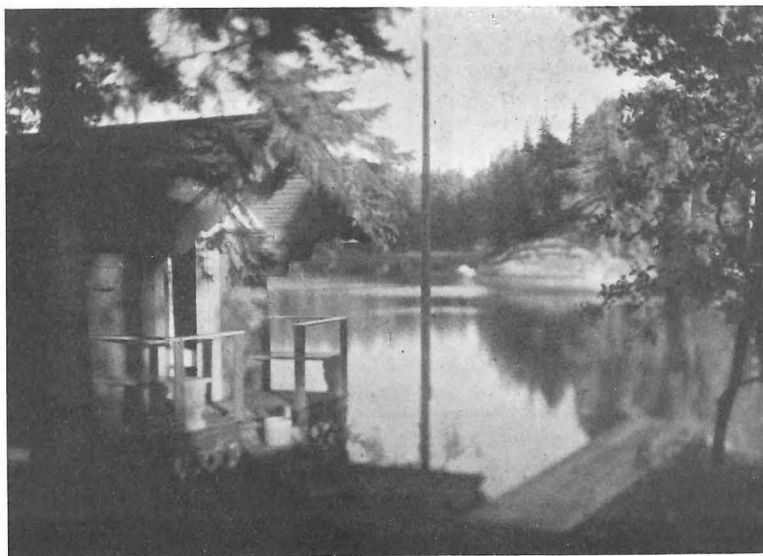


**X/1930**

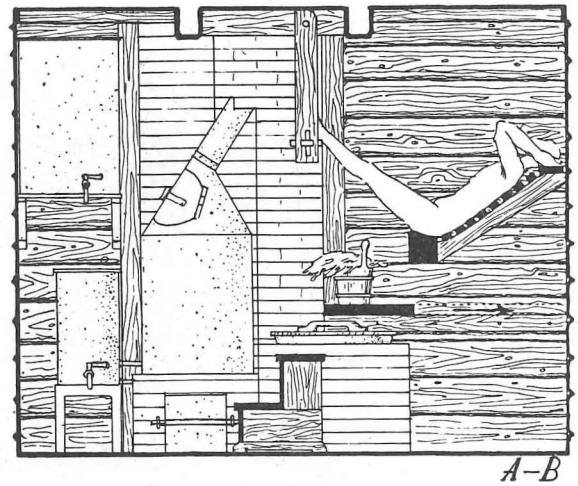
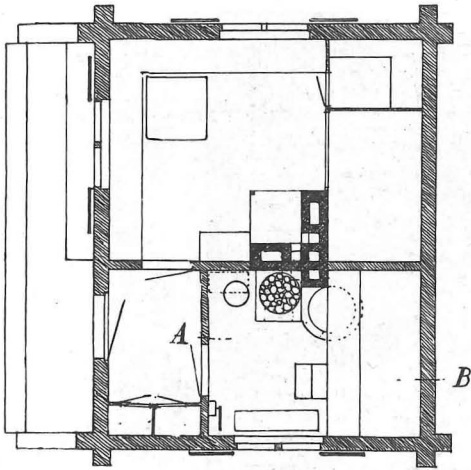
TOIMITUS: ARKKITEHDIT MARTTI VÄLIKANGAS (VASTAAVA) • MARIUS AF SCHULTÉN • PAAVO HANSTÉN  
TOIMITUSVALIOKUNTA: ARKKITEHDIT OIVA KALLIO • BERTEL JUNG • HILDING EKELUND



*Arkkitt. Oiva Kallio. Sauna Villingessä.  
Valok. O. Kallio.*



*Arkkitt. Oiva Kallio. Joht. A. Uusikylän sauna Villingessä.  
Valok. O. Kallio.*



## S A U N A R A K E N N U S

Perinnäistavoista kiinnipitävä, oman arvonsa tunteva »Saunamies» on epäillen suhtautunut jokaiseen uudistukseen, minkä kehitys on tuonut mukanaan suomalaisen saunaan. Hänelle on ollut uskonkappale että ainoastaan alkuperäisessä suomalaisessa saunassa sisäänlämpiävine kiukaineen, savusta mustuneine seinähirsineen ja olkilauteineen voi saada »oikean löylyn» asianmukaisine tuoksuineen ja tunnelmineen. Kuitenkaan täytynee epäilijänkin myöntää että vanhaan pyhättöön koskeminen ei ole ollut kokonaan pahasta, sillä ne käytännölliset ja taloudelliset edut, mitkä tarkoituksemukaisemmilla rakenteilla on aikaansaatu, ovat siksi huomattavat.

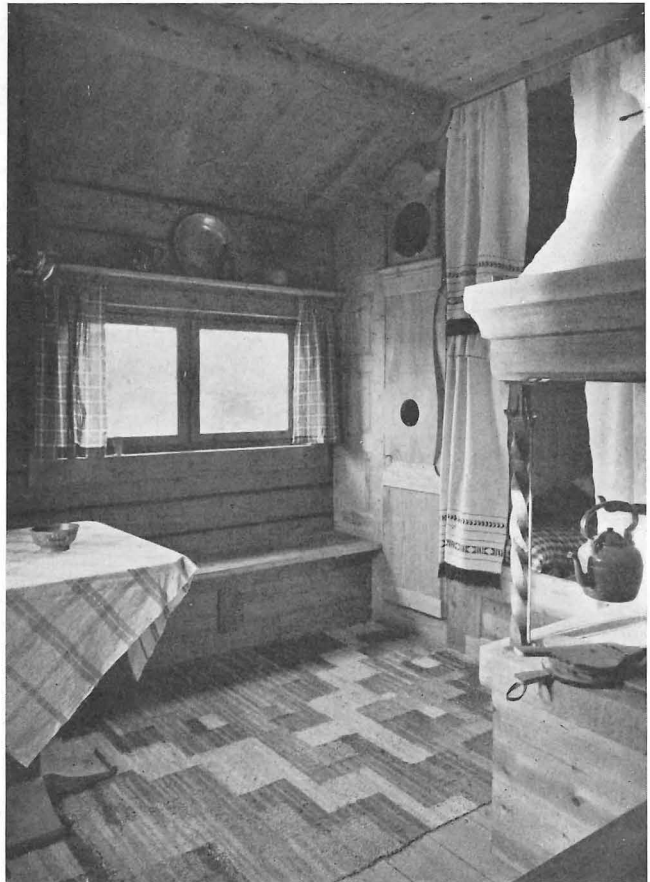
Ylläoleva esitettynä puolustukseksi allekirjoittaneelle, joka on uskaltanut yrittämään luoda uusi »asiallinen» saunalavarakenne, josta piirustus julkaistaan tässä vieressä.

Rakennus on suunniteltu käytettäväksi tilapäisesti talviasuntona, urheilumajana, ja on pukuhuone sentakia muodostettu asuinhuoneen tapaan avokeittotakkoineen ja seinäkiinteine kaksikerroksisine vuoteineen. Itse sauna on mitoiltaan mahdollisimman pieni 2,2 x 3 m, mutta sopii siinä mukavassa asemassa jopa 5 henkeä kylpemään.

Saunan uuni on Haapamäen tehtaan patenttia, johon lämminvesikattila on yhdistetty kupari-putkella; lisäksi on kiukaan vieressä muuripata eri tulisijoiheen ja savupiippuineen. Saunan seinät ja katto ovat hehkutuslampulla poltetut kaultaaltaan mustiksi, johtuen tämä ennenkaikkea puhtaussyistä, hirret kun rakennusaikana olivat pihkaantuneet ja likaantuneet sekä osaksi myös tunnesyistä aikaansaadakseen vanhan sisäänlämpiävän saunan tunnun. Eristyksenä välipohjissa on käytetty korkkilevyä ja ilmakerrosta, jotta rakennuksen lämmittäminen pakkasilmioilla voitaisiin äkkiä toimittaa. Saunan sementtipermannon alla on samoin korkkieristys. Vesikaton eristyksenä on *Oy. Lemminkäisen* bitumi-huopa lamppulämmityksellä ja bitumilla tiivistettyine saumoineen, jonka päälle on levitetty kaksinkertaiset turpeet.

Rakennuksen rakensi urakalla viime keväänä valmiiseen kuntoon kivijalkaa ja muuraustöitä myöden työnjohtaja *Hugo Peltonen* Janakkalasta, suorittaen salvostyön kotipaikkakunnallaan. Vesijohtotyön teki *Oy. Termo Ab.*

*Oiva Kallio.*



*Arkk. Oiva Kallio. Saunarakennus Villingessä.*

*Pohja 1:100 ja leikkaus 1:40. Valok. O. Kallio.*